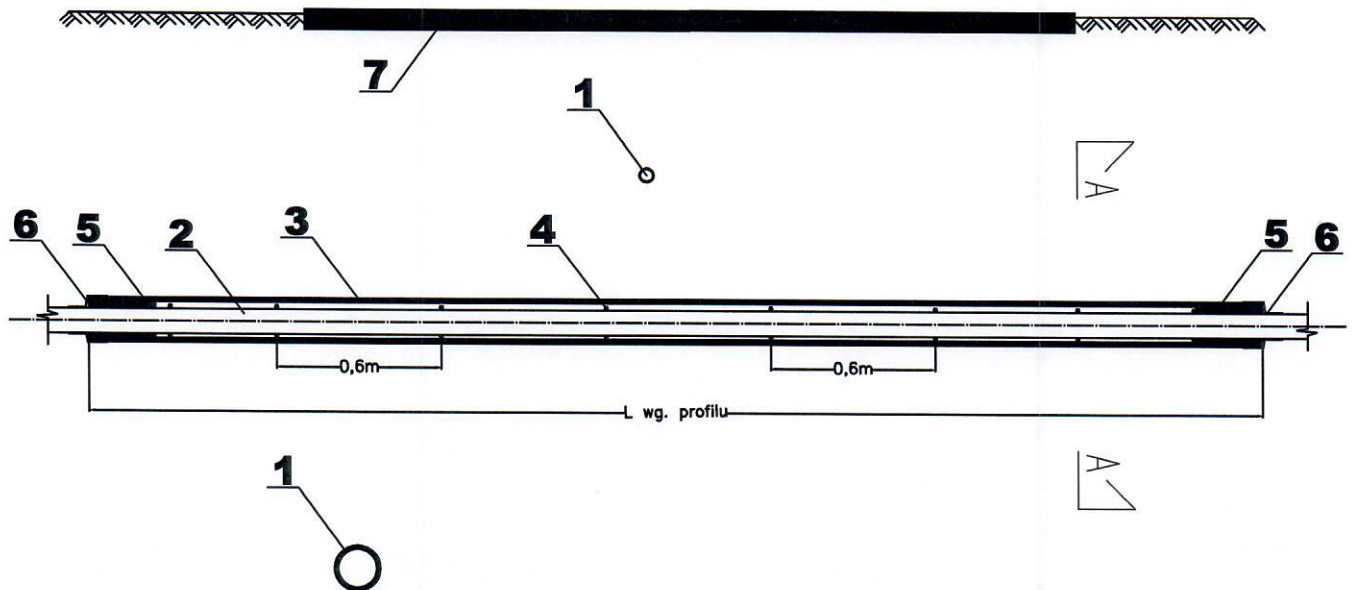


PRZEKROCZENIE PASA DROGOWEGO WODOCIĄGIEM (PRZEWIERT STEROWANY HORYZONTALNY).



OZNACZENIA:

- 1 - Istniejące uzbrojenie terenu.
- 2 - Projektowana rura przewodowa wodociągu $\varnothing 63$ PE100 SDR11 PN16.
- 3 - Projektowana rura ochronna wodociągu $\varnothing 125$ PE100 SDR171 PN10.
- 4 - Projektowana płyta centrująca (dystansowa) $h=15\text{mm}$. Rozstaw co ok. 1,0m.
- 5 - Uszczelnienie końców rury ochronnej sznurem bentonitowym.
- 6 - Zabezpieczenie końców rury ochronnej za pośrednictwem zaciśniętych manszet.
- 7 - Jedźnia asfaltowa pasa drogowego / chodnik.

UWAGI:

Przed przystąpieniem do prac związanych z przewiertem rurociągu teren należy przygotować dla potrzeb urządzenia wiertniczego a także wykonać komorę końcową przewiertu.
Kąt przekroczenia pasa drogowego nie może być mniejszy od 60° .
Dopilnować aby łączenie rur wodociągowych (zgrzew) nie był zlokalizowany w rurze ochronnej.
Rurę ochronną umieścić na głębokości min. 1,4m ppt.



 SPRINGAP www.springap.com.pl	DATA: WRZESIEŃ 2024r.	STADIUM: PROJEKT TECHNICZNY	BRANŻA: SANITARNA	SKALA: -	NR RYS: 1207-1277
	VER-1				
TYTUŁ RYS: Przekrój przez wykop dla ułożenia rur kanału i PE.					
TEMAT: Budowa przyłącza do sieci wodociągowej oraz sieci kanalizacji sanitarnej do sieci kanalizacji sanitarnej dla projektowanej toalety publicznej; dz. nr 1242/2, plac Franciszka Kulczyckiego; obr. 0001 Krzeszowice, gm. Krzeszowice.					
OBIEKT: Projektowana toaleta publiczna; dz. nr 1242/2, plac Franciszka Kulczyckiego; obr. 0001 Krzeszowice, gm. Krzeszowice.					
INWESTOR: Gmina Krzeszowice ul. Grunwaldzka 4 32-065 Krzeszowice					
PROJEKTANT: mgr inż. Przemysław Kluba Nr Upr.: MAP/218/PWOS/11.			PODPIS: 		
OPRACOWAŁ: mgr inż. Adam Sikora Nr Upr.: —			PODPIS: 		